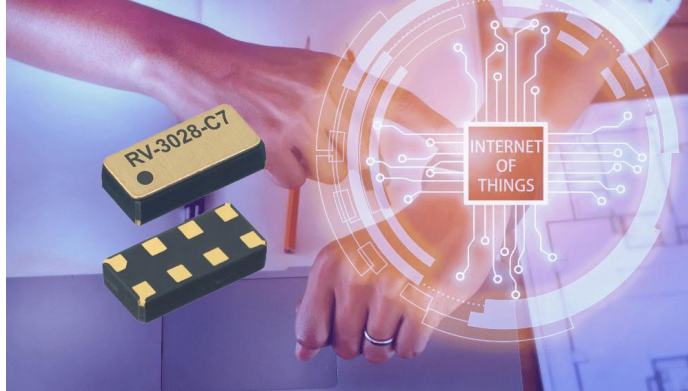


Microcrystal社／(株)多摩デバイス

リアルタイムクロックモジュール評価ボード キャンペーンのご案内



<キャンペーン内容>







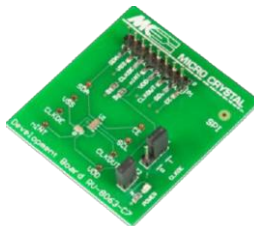

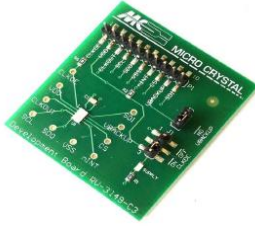
- ・キャンペーン実施期間：2026年4月～6月(予定)
(または予定数数量まで)
- ・内容：次頁以降の評価ボードを提供します(無償)
- ・応募方法：このリーフレットお届けの商社様へ末尾の
依頼フォームをお送り下さい。
*直接ウェブサイトからのご依頼の際には
商社様名もご記載下さい)
- ・お届け：ご応募受領後1週間以内に発送します。
(宅配便発送または商社様からのお届けにて)



Microcrystal社製／RTCモジュール 評価ボード キャンペーン

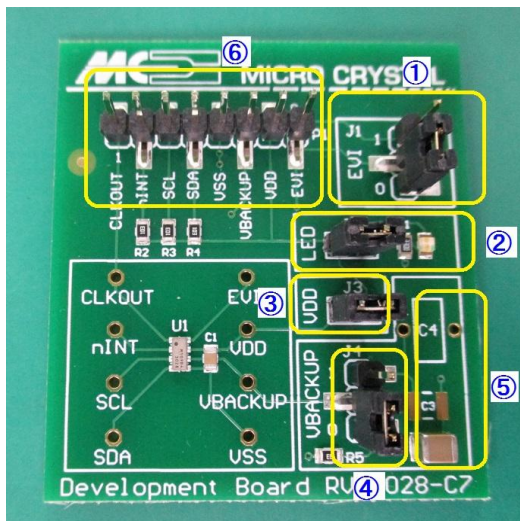
★水晶振動子内蔵RTCモジュール／評価ボード・リスト

■ 以下の各機種の評価ボードをご用意しています。

<p>RV-3032-C7</p>	<p>RV-3028-C7</p>	<p>RV-8803-C7</p>
<p>高精度・電源切替・I²C</p>	<p>超低消費電流・電源切替・I²C</p>	<p>高精度・シンプル・I²C</p>
 <p>(3.2 × 1.5 × 0.8mm)</p>	 <p>(3.2 × 1.5 × 0.8mm)</p>	 <p>(3.2 × 1.5 × 0.8mm)</p>
<ul style="list-style-type: none"> ・±2.5ppm／-40～+85°C ・タイマ／アラーム／時刻更新割込み ・外部イベント検出／電源切替割込 ・タイムスタンプ・温度センサ機能付き ・温度アラーム割込み 	<ul style="list-style-type: none"> ・0.05～0.115 μA Typ. ・常温偏差：±1.0ppm ・タイマ／アラーム／時刻更新割込み ・外部イベント検出／電源切替割込 ・タイムスタンプ 	<ul style="list-style-type: none"> ・±3.0ppm／-40～+85°C ・タイムスタンプ機能 ・外部イベント検出 ・タイムスタンプ
<p>RV-8263-C7</p>	<p>RV-3028-C8</p>	<p>RV-8263-C8</p>
<p>シンプル・低消費電流・I²C</p>	<p>超低消費電流・電源切替・I²C</p>	<p>シンプル・低消費電流・I²C</p>
 <p>(3.2 × 1.5 × 0.8mm)</p>	 <p>(2.0 × 1.2 × 0.7mm)</p>	 <p>(2.0 × 1.2 × 0.7mm)</p>
<ul style="list-style-type: none"> ・0.19 μA Typ. ・常温偏差：±20ppm ・タイマ／アラーム／時刻更新 	<ul style="list-style-type: none"> ・0.07～0.140 μA Typ. ・超小型サイズ ・タイマ／アラーム／時刻更新割込み ・外部イベント検出／電源切替割込 ・タイムスタンプ 	<ul style="list-style-type: none"> ・0.19 μA Typ. ・超小型サイズ ・タイマ／アラーム／時刻更新
<p>RV-8063-C7</p>	<p>RV-3129-C3</p>	<p>RV-3149-C3</p>
<p>シンプル・低消費電流・SPI</p>	<p>・125°C対応・高精度・I²C</p>	<p>・125°C対応・高精度・SPI</p>
 <p>(3.2 × 1.5 × 0.8mm)</p>	 <p>(3.7 × 2.5 × 0.9mm)</p>	 <p>(3.7 × 2.5 × 0.9mm)</p>
<ul style="list-style-type: none"> ・0.19 μA Typ. ・常温偏差：±20ppm ・3線SPI ・タイマ／アラーム／時刻更新 	<ul style="list-style-type: none"> ・高精度温度補償 ・-40～+125°C対応 (Option.B) I²C ・電源切替機能 	<ul style="list-style-type: none"> ・高精度温度補償 ・-40～+125°C対応 (Option.B) 4線 SPI ・電源切替機能

★ Microcrystal / 水晶振動子内蔵RTCモジュール評価ボード

(RV-3028-C7での例)



- ・評価ボードは約46.5×42mmサイズで型番ごとに用意されています。
- ・RTCモジュール及びプルアップ抵抗等実装済みです。
- ・ジャンパ接続切り替えで設定変更を行えます。(型番ごとに内容は異なります)

(写真の『RV-3028-C7』評価ボードの例)

- ① EVI端子 Hi/Low切替え
- ② LED点灯切替え
- ③ VDD オン/オフ切替え
- ④ Vbackup切替え
- ⑤ Vbackup用コンデンサ
(Vbackup用コンデンサは追加実装できます)
- ⑥ 各端子接続ヘッダピン

※ ⑥ 各端子の接続ピンは2.54mmピッチのヘッダピンです。
RTCモジュールの全ての端子に直接接続されています。

★ 評価用ソフトウェア付きーUSB接続RTCモジュール評価キット

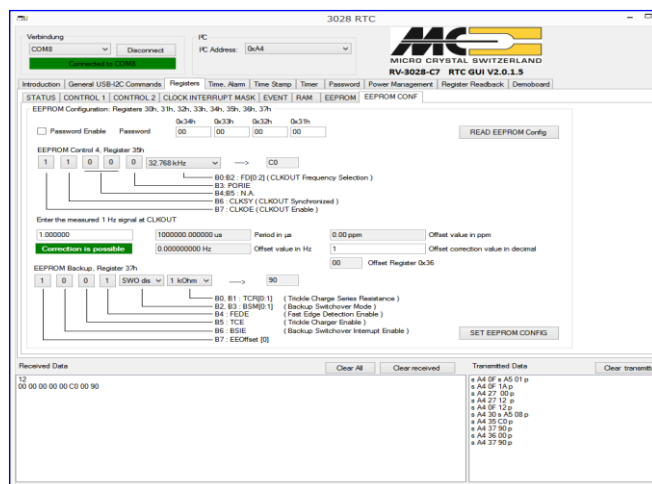
- ★ 評価ボードとの組み合わせでパソコンにUSB接続するだけでテスト出来る便利なツールです。
こちらは数の関係でお貸し出しでのご対応になります
(お貸出し費用:無償/お貸出期間:2週間程度/応ご相談)

・USB接続ドングル+
機種ごとの評価ボード



(I²Cインターフェースの型番のみに対応しています)

・GUIインターフェースソフトウェア



・USB-I2Cドングル+Windowsソフトウェア付きの評価キットについて

.... <https://リアルタイムクロック.com/rtc-evaluation-kit.html>



リアルタイムクロックモジュール評価ボード キャンペーン

<RTC評価ボード・リクエストフォーム>

会社名

ご住所

お名前

ご部署名

TEL

E-mail

ボードの送付先

* ご依頼 の ボードの RTCモジュール型番をご記載下さい。

RTCモジュール型番①	
RTCモジュール型番②	

★ 商社様／会社名

★ 商社様／ご担当者様

ご送付先: (株)多摩デバイス 営業技術部 FAX. 044-945-8028

または E-mail : info@tamadevice.co.jp